



775 444 433
lumark@lumark.eu

WWW.LUMARK.EU



NEPOSTRADATELNÉ STÍNĚNÍ PRO TERASY A BALKÓNY

NEJLEPŠÍ TERMÍNY DODÁNÍ NA TRHU.
DODÁNÍ JIŽ OD 2 TÝDNŮ!

OVLÁDÁNÍ



KLIKA
Manuální ovládání pomocí kliky



VYPÍNAČ
Motorické ovládání pomocí vypínače



OVLADAČ
Motorické ovládání pomocí ovladače



APLIKACE
Motorické ovládání pomocí mobilního telefonu

BEZPEČNOSTNÍ PRVKY



- ořesové čidlo
- čidlo vítr
- čidlo slunce, vítr
- čidlo déšť

Nejčastěji využívaným bezpečnostním prvkem markýzy je ořesové čidlo, které se montuje do předního profilu markýzy a při vyhodnocení nebezpečné síly větru markýzu svine a zabrání tak jejím poškození.



DOMÁCNOST POD PALCEM

Ovládejte svou digitální domácnost odkudkoli pomocí aplikace v mobilním telefonu.

Domácnost ovládaná chytrým telefonem a sérií předem nastavených kritérií nabídne pohodlí i bezpečí, na které si rychle zvyknete. V automatizované domácnosti máte doslova pod palcem ovládání našich produktů, od textilních roletek, přes markýzy, až po garážová vrata. Díky promyšlené práci se stíněním, světlými a vytápěním přinese výrazné úspory na energiích. **Zjednodušte si s námi život.**



775 444 433

lumark@lumark.eu

www.lumark.eu

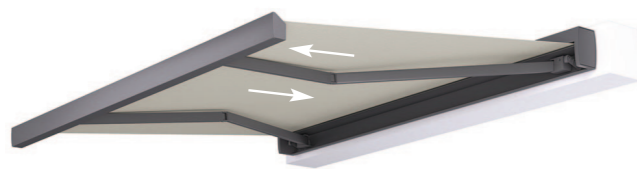
MARKÝZY

Markýzy poskytují spolehlivou ochranu před přímým slunečním zářením a tím zvyšují komfort při pobytu na terase, balkonu či zahradě. Díky bohatému výběru látek, barev a konstrukčních řešení lze markýzu přizpůsobit jak moderním, tak i tradičním stavbám. Moderní materiály zajišťují dlouhou životnost a odolnost vůči povětrnostním vlivům. Ovládání může být manuální nebo plně automatizované s možností doplnění větrných a slunečních senzorů, které reagují na změny počasí. Markýza tak není jen praktickým prvkem, ale i estetickým doplňkem, který rozšiřuje obytný prostor Vašeho domu. Využijete ji při rodinných obědech, večerním grilování i klidném čtení s kávou v ruce. S kvalitní markýzou si můžete dopřát venkovní komfort od jara až do podzimu.



TYPY PODLE TECHNICKÉHO PŘÍJEMNÍ

VÝSUVNÁ MARKÝZA



Výsuvná markýza se dá charakterizovat výsuvnými rameny, která vysouvají a drží látku v horizontální rovině nad prostorem, který chceme zastínit.

Montáž: stěna, strop, krovy*
*dle typu markýzy

Výsuvné markýzy reprezentují tyto typy:
EPICA, BRAMANTE, ALANIS, SIRCOMA, YORIKA, VEGA, COVER, PIANO / MEZZO / FORTE, PRESTO+

STŘEŠNÍ MARKÝZA



Používají se k zastínění zimních zahrad a pergol.

Montáž: Na hliníkové profily konstrukce zimní zahrady nebo pergoly.

Typickým představitelem těchto markýz je:
MILLENIUM, MILLENIUM II

VÝKLOPNÁ MARKÝZA



Výklopná markýza je charakterizována pevnými rameny a látkou vyklápějí se pod požadovaným úhlem. Nejčastěji se používají pro zastínění balkonů a výkladních skříní.

Montáž: stěna, strop*
*dle typu markýzy

Výklopné markýzy reprezentují tyto typy:
UNION, UNION K, UNION B

SAMOSTATNĚ STOJÍCÍ MARKÝZA



Markýzy samostatně stojící slouží k zastínění velkých ploch teras a restauračních předzahrádek.

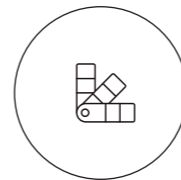
Montáž: Nosné sloupy se kotví do připravených betonových patek, markýzy na konstrukci.

Typickým představitelem těchto markýz je:
ARCADIA

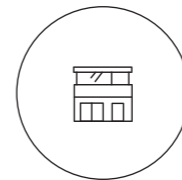
JEDINEČNÉ VÝHODY



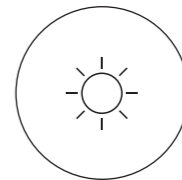
Zastínění velkých ploch



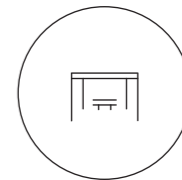
Široká škála typů a barev látek



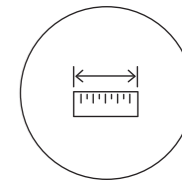
Dotvoření architektonického vzhledu objektu



Zpříjemnění atmosféry v interiéru při ostrém slunečním svitu



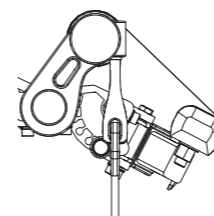
Množství variant využití



Rozměrová variabilita

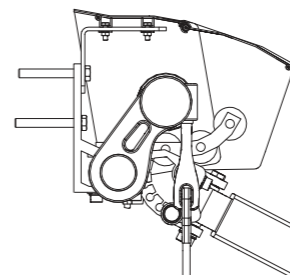
TYPY PODLE KRYTÍ NÁVINU LÁTKY

BEZ KRYTÍ



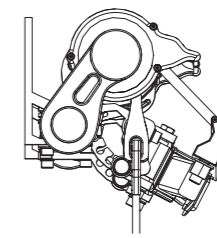
Bez krytí návinu látky.

DODATEČNÁ STŘÍŠKA



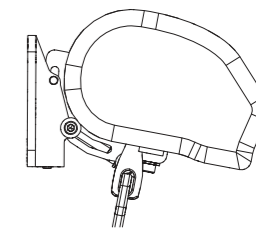
Dodatečná stříška návinu látky.

POLOKAZETA



Kazeta kryje pouze návin látky, ramena zůstávají nekrytá.

PLNÁ KAZETA



Kazeta ukrývá jak návin látky, tak i ramena uvnitř boxu.

LÁTKY

Široká škála barev a typů látek nabízí velké množství variant a způsobů využití při zastínění. Je tak možné docílit dokonalého sladění s požadavky na design zastíněných prostor. Látky mohou být vzorované, jednobarevné, nebo technické.



MEZNÍ ROZMĚRY

Typ	Min. šířka (mm)	Min. výsuv (rameno) (mm)	Max. šířka (mm)	Max. výsuv (rameno) (mm)
Výsuvné markýzy	2000	1500	10000	4250
Výklopné markýzy	1000	500	5000	1600
Střešní markýzy	2000	1500	6000	6000
Samostatně stojící markýzy	2000	1500	10000	4250



Minimální a maximální rozměry se liší daným modelem markýzy.